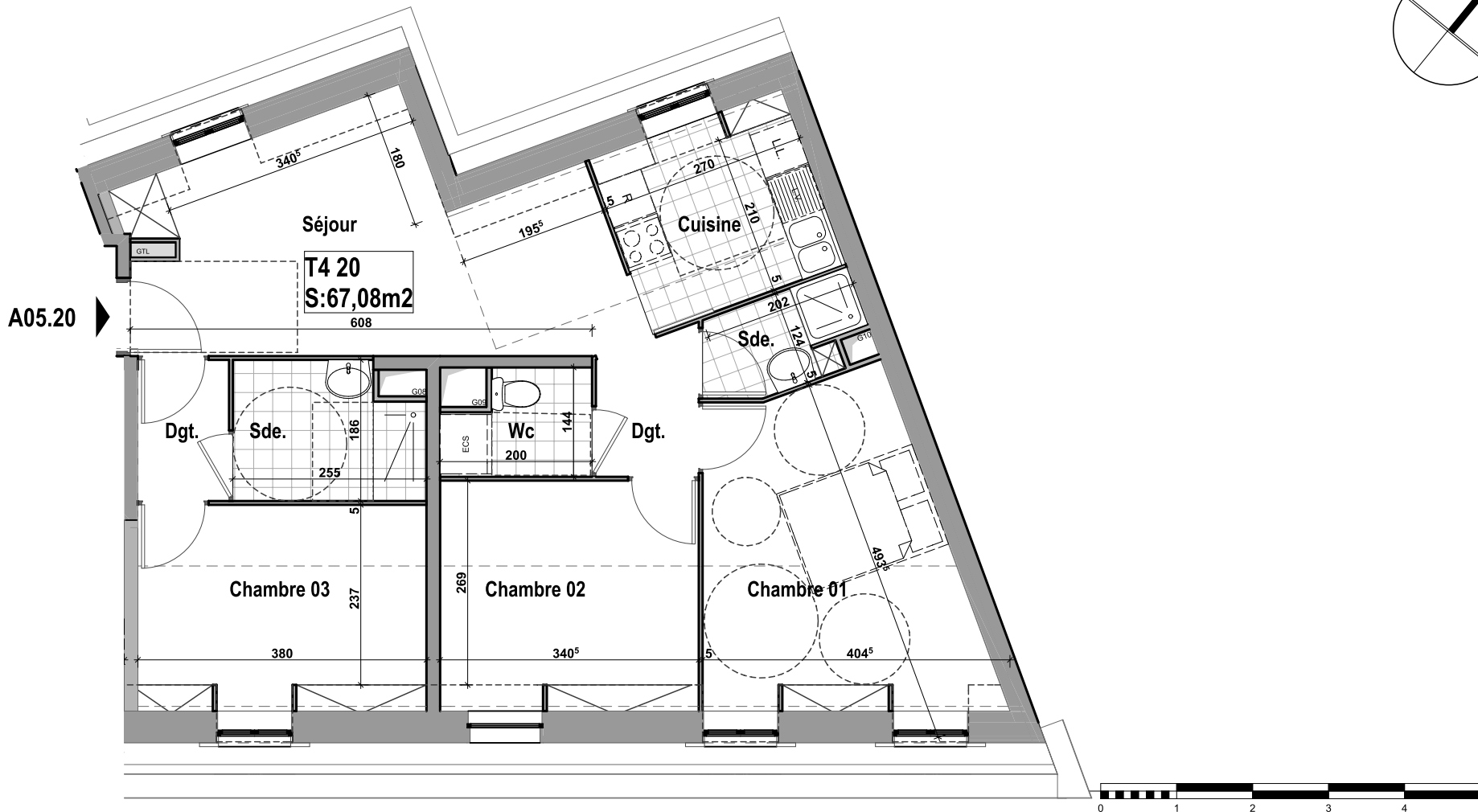
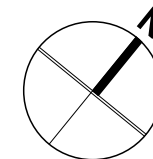


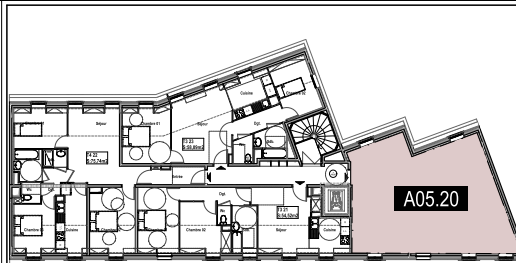
Prix de vente: 323.000 €



Des modifications sont susceptibles d'être apportées à ce plan en fonction des nécessités techniques et administratives lors de la réalisation, pour les dimensions libres, pour la position des baies et équipements. Les surfaces indiquées sont approximatives. La surface des placards est incluse dans la surface des pièces attenantes. Les emplacements des équipements sont figurés à titre indicatif. Les retombées, soffites, faux plafonds et les radiateurs ne figurent pas sur ce plan.



LES BALCONS DE LA GARE
CONSTRUCTION DE 23 APPARTEMENTS ET D'UNE CRÈCHE
 9/11 rue de Vanves Clamart 92140



A05.20	4Pièces	Surface
Séjour		15,41
Cuisine		6,01
Chambre 1		13,23
Chambre 2		9,16
Chambre 3		9,35
Salle d'eau 1		2,45
Salle d'eau 2		4,35
Wc		2,46
Entrée		
Degt		4,66
Total surface habitable		67,08

NIVEAU	N° APPARTEMENT:	TYPOLOGIE:	DATE
R+5	A05.20	T4	11/03/2016
LE		LE RÉSERVANT	
LE RÉSERVATAIRE		LE RÉSERVANT	

Clamart 
 BIEN VIVRE ENSEMBLE **Habitat**